

# Calendrier des spectacles



## Spectacle des dauphins

Découvrez tout en vous amusant l'anatomie, le comportement et le cadre de vie des dauphins à l'aide d'explications simples et d'un show dynamique.

Semaine, samedi	Dimanche, jours fériés
11h	10h30
12h30	11h30
14h	13h
15h30	14h
	15h30

※ Temps de représentation : environ 15 minutes



## Safari marin

Explications lors du nourrissage

Pendant le nourrissage, vous aurez l'occasion d'en apprendre plus sur le corps et la santé des animaux, comme les phoques et les otaries par exemple. À la mise en place du nourrissage est soumise aux habitudes des otaries.

Semaine, samedi	11h30	15h00
Dimanche, jours fériés	11h	14h30

※ Temps de représentation : environ 10 minutes



## Explications sur les pingouins

Venez découvrir dans la zone dédiée aux pingouins les manchots de Humboldt (espèce en voie de disparition) tout en profitant d'explications sur leur organisme et leur environnement.

Semaine, samedi	10h30	13h00
Dimanche, jours fériés	11h30	13h30

※ Temps de représentation : environ 10 minutes



## Explications à propos du Grand Aquarium de la Mer du Japon

Explications sur les animaux du grand aquarium. Vous en apprendrez plus sur les poissons et leur nourriture mais aussi sur des sujets comme la gestion de la qualité de l'eau.

Semaine, samedi	13h15	—
Dimanche, jours fériés	10h	13h45

※ Temps de représentation : environ 10 minutes



## Présentation des organismes sessiles, séance découverte à l'Aqualabo

À l'aide de la zone de découverte et d'apprentissage, participez à la "Découverte des roches de l'aquarium" pour en apprendre plus sur les organismes sessiles. Juste à côté, à l'Aqualabo, un nouveau thème est abordé chaque jour et une multitude d'organismes marins vous y seront présentés.

Semaine, samedi	14h30	Dimanche, jours fériés	15h00
-----------------	-------	------------------------	-------

※ Temps de représentation : environ 10 minutes

## séance découverte à l'Aqualabo

Semaine, samedi	13h30	Dimanche, jours fériés	12:30
-----------------	-------	------------------------	-------

※ Temps de représentation : environ 20 minutes

※ Des changements de planning sont possibles



## 670 places de parking gratuites

Nos locaux disposent de places de parking pour les utilisateurs de véhicule roulant. Le trafic est régulier lors de la Golden Week (fin avril - début mai) et des vacances d'été.

- En voiture**
  - Route de Banetsu, Echangeur Niigata Centre → Vers Bureau préfectoral (25 min)
  - Route de Hamada, Echangeur de Niigata Ouest → Vers Préfecture depuis la Forêt de Niigata, Echangeur de Niigata (25 min)
  - Route de Niinoki (Tohoku), Echangeur de Niigata Kameda → Vers Port de Bandai Centre-ville (25 min)
  - Route de Niinoki (Tohoku), Echangeur de Niigata Higashi Smart (péage) OU Echangeur de Takeo, (rocade de Niigata National 7 puis direction Tunnel Minato (25 min)
- En taxi**
  - Depuis la gare R de Niigata (Env. 15 min)
- En bus**
  - Gare de Niigata (JR), arrêt de bus 9 → Terminal de l'Office de bus en direction de l'aquarium (20 min)
  - Gare de Niigata (JR), arrêt de bus 12 → Usine de bus touristique (20 min)

## Prix d'entrée

	Adultes (à partir de 18 ans)	Jeunes (adolescents et collégiens)	Enfants (à partir de 4 ans)
Prix ordinaire	1500yens	600yens	200yens
Prix de groupe (plus de 20 personnes)	1200yens	480yens	160yens
Coupon (de 8 tickets)	7500yens	3000yens	1000yens
	3500yens	1300yens	400yens
Passeport d'entrée annuel	<ul style="list-style-type: none"> <li>Les visiteurs bénéficient d'une réduction de 10 % dans l'ensemble de nos restaurants.</li> <li>Pour plus de 1000 yen d'achat dans la boutique du musée, un sticker inédit offert.</li> <li>Vous êtes éligible à une réduction du prix d'entrée dans les établissements partenaires "Aquariumne Fukushima" et "Aquarium de Inawashiro Martin-Pêcheur" : le prix de l'entrée individuelle sera réduit au prix de l'entrée de groupe. (Un certificat de solidarité sera demandé aux lycéens pour certaines réductions).</li> </ul>		

Veuillez visiter notre site web afin de bénéficier de tarifs avantageux lors de votre prochaine venue.

- Les demandes de la part d'écoles de soutien spécialisées ou d'installations de soutien aux personnes handicapées ont été préalablement approuvées.
- Pour les personnes disposant d'un carnet de handicap physique, d'une incapacité mentale ou ayant un traitement médical.

**Horaires** 9h - 17h (changements possibles l'été)  
 ※ Les tickets d'entrée sont vendus jusqu'à 30 min avant la fermeture.

**Jours de fermeture** Du 29 décembre au 1<sup>er</sup> janvier, le 1<sup>er</sup> jeudi de mars et le lendemain

- [Avertissement]
- Le site est entièrement non-fumeurs.
  - Ne touchez en aucun cas aux organismes autres que ceux du bassin de découverte en roche, et ne jetez ni nourriture, ni déchets dans le bassin.
  - N'utilisez pas de flash dans la zone des Petits animaux de bord de l'eau.
  - Les animaux de compagnie (à l'exception des chiens guides) sont interdits d'entrée.
  - Si vous vous déplacez en fauteuil roulant et que vous désirez assister au spectacle des dauphins en extérieur, veuillez en informer l'accueil sur l'Appel à l'aide des dauphins.
  - Confrontez rapidement personnel si vous ne voyez plus votre enfant.



53-32-445 Nishimunanicho, Chuoh-ku, Niigata 951-8555  
 Tél : 025-222-7500  
 Fax : 025-223-2824

Marinepia Mer du Japon



# Aquarium de Niigata

## Marinepia Mer du Japon



Venez découvrir le « visage » de la mer

## NIIGATA CITY AQUARIUM



# NIIGATA CITY AQUARIUM Plan des lieux



Reconstitution de 7 environnements côtiers dont un récif de corail et un rivage, et présentation des animaux vivants dans ces lieux.

## Amphithéâtre des dauphins



Découvrez, en vous amusant, l'anatomie et les prouesses athlétiques des dauphins grâce aux performances pleines d'énergie des grands dauphins et des dauphins de Cill.

## Safari Marin - La crique aux pinnipèdes -



Vous pouvez voir nager des phoques tachetés et des otaries de Steller sous plusieurs angles grâce au tunnel qui traverse l'aquarium. Profitez des explications lors des repas !

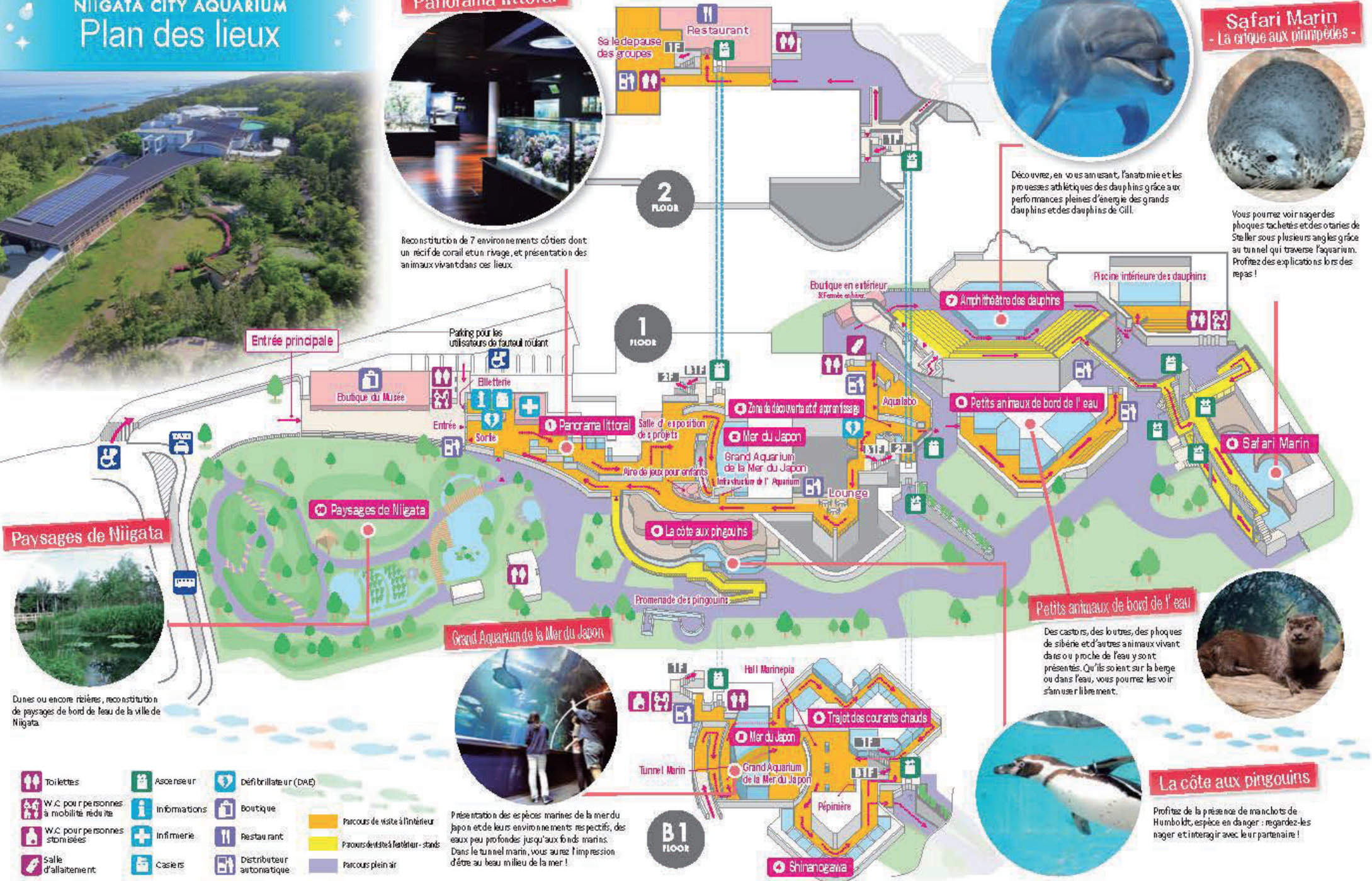
## Paysages de Niigata



Dunes ou encore rizières, reconstitution de paysages de bord de l'eau de la ville de Niigata.

- Toilettes
- W.C. pour personnes à mobilité réduite
- W.C. pour personnes stromées
- Salle d'allaitement
- Ascenseur
- Informations
- Infirmier
- Casiers
- Défibrillateur (DAE)
- Boutique
- Restaurant
- Distributeur automatique
- Parcours de visite à l'intérieur
- Parcours de visite à l'extérieur - stands
- Parcours plein air

※ La présence des animaux peut varier.



Présentation des espèces marines de la mer du Japon et de leurs environnements respectifs, des eaux peu profondes jusqu'aux fonds marins. Dans le tunnel marin, vous aurez l'impression d'être au beau milieu de la mer !

## Petits animaux de bord de l'eau

Des castors, des loutres, des phoques de Sibirie et d'autres animaux vivant dans ou proche de l'eau y sont présentés. Qu'ils soient sur la berge ou dans l'eau, vous pouvez les voir s'amuser librement.



## La côte aux pingouins

Profitez de la présence de manchots de Humboldt, espèce en danger : regardez-les nager et interagir avec leur partenaire !

